



Rijksinstituut voor Volksgezondheid
en Milieu
*Ministerie van Volksgezondheid,
Welzijn en Sport*

Puntprevalentieonderzoek dragerschap resistente bacteriën in verpleeghuizen

Esther van Kleef (RIVM)



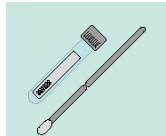
Nationale aanpak ABR – 1 schakel ontbreekt



Wat is de omvang van de resistentie-problematiek in de langdurige zorg?



Studie opzet



Getest voor ESBL en CPE



Cliëntenvragenlijst



Basiskarakteristieken vragenlijst





Genotypering

Als:



> 10% prevalentie



+ klebsiella

2 of meer cliënten



1 of meer cliënten

Dan:

Whole genome sequence typing (wgMLST) voor definiëren clusters (en voor CPE kiem surveillance)



Wie zijn onderzocht?



RZN 3-20%

4.420 bewoners
in **159** verpleeghuizen



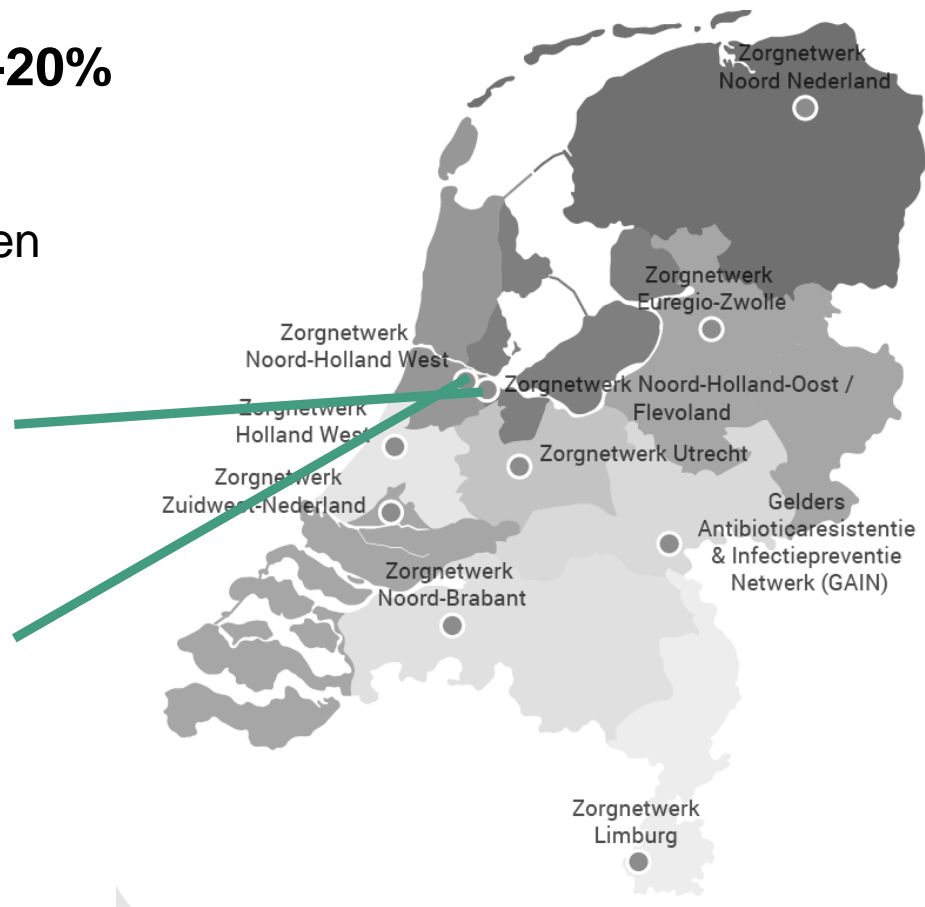
Noord-Holland Oost/FI

9%
400 bewoners
in **12** verpleeghuizen



Noord-Holland West

4%
161 bewoners
in **6** verpleeghuizen





Hoeveel bewoners van verpleeghuizen hebben resistente bacteriën?

1 op de **12**
Verpleeghuisbewoners draagt een **ESBL-bacterie** bij zich
8.1% (95%CI: 7.0-9.2)

RZN NH-O/FL: 10.6% (3.8 – 17.5) *

RZN NH-W: 8.4% (3.6 – 13.1) *



1 op de **3**
verpleeghuizen heeft een **hogere** percentage bewoners met een **ESBL-bacterie** dan in de open bevolking
RZN NH-O/FL: 33% (32%)
RZN NH-W: 33%

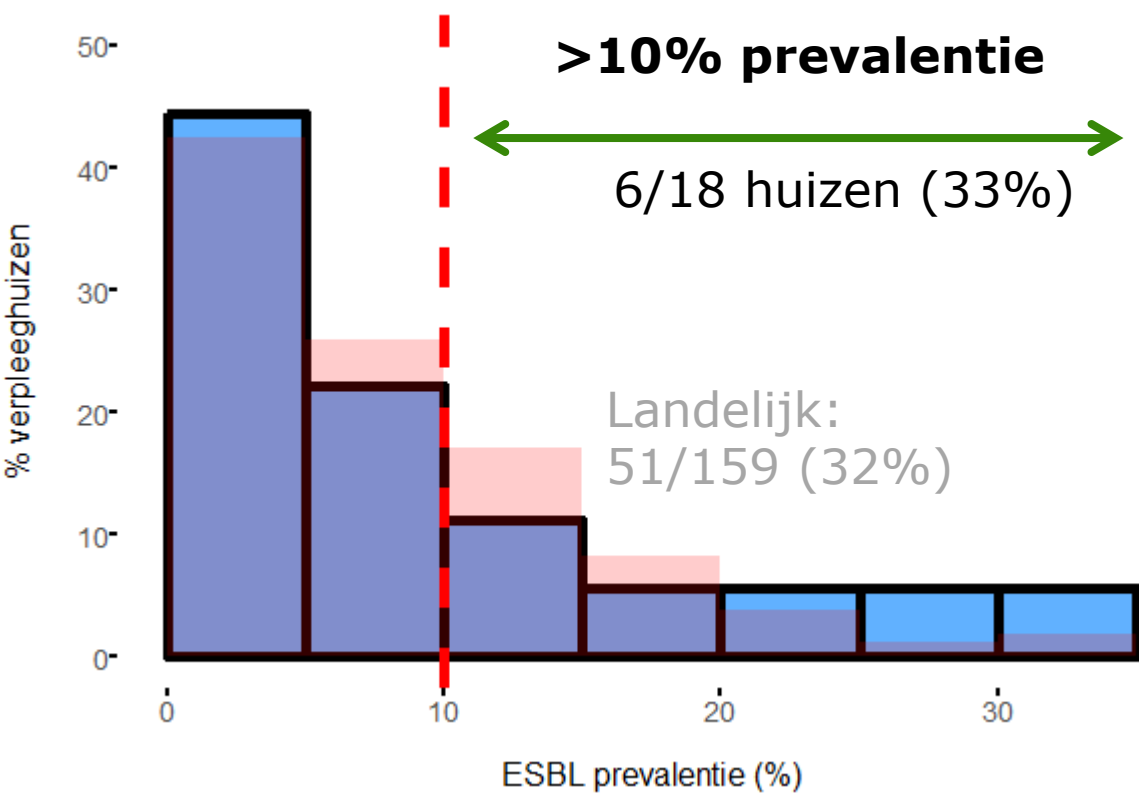


Er zijn **geen CPE-bacteriën** gevonden



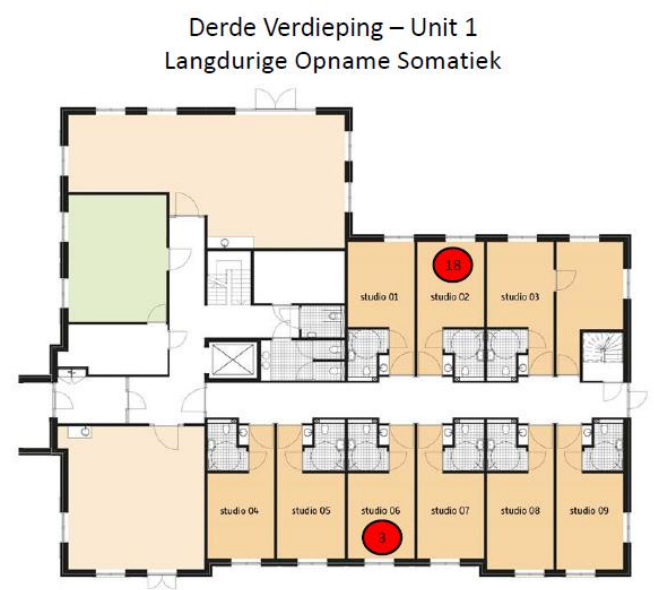


ESBL-variantie tussen verpleeghuizen



**Meer onderzoek
gewenst (cluster)**

5/7 huizen (71%)*



Regionaal (Noord-Holland Oost/FL & Noord-Holland W)
Landelijk

7 * In een huis waren twee cliënten met ESBL-producerende *Klebsiella spp* aangetroffen
** Dit betreft twee huizen met een prevalentie van nabij 10% . Daarbij betrof 1 huis 10% met een laag totaal aantal bewoners. hier is geen verder onderzoek uitgevoerd



De resistentie problematiek in de langdurige zorg samengevat

Landelijk

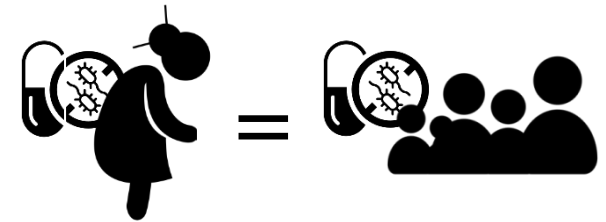
-Nulmeting

-Resistentie in verpleeghuizen vergelijkbaar met de open populatie

-CPE niet gedetecteerd

-Spreading tussen verpleeghuizen in percentage bewoners met resistente bacteriën (0% – 34 %)

- In sommige verpleeghuizen waren extra hygiënemaatregelen nodig



Lokaal

-Inzicht in lokale situatie

⁸Goede zorg voor de cliënt



Antibioticaresistentiebeleid voor de langdurige zorg

Volgende stap: **Risicofactor analyse** voor **ESBL-dragerschap** en verhoogde **ESBL prevalentie** binnen verpleeghuizen

Gezamenlijk schouders eronder blijven zetten

Daarom blijft goede infectiepreventie belangrijk

Puzzel completer

Medio 2019 volledige analyse en rapportage beschikbaar





Dankwoord

- Deelnemende verpleeghuizen, bewoners en laboratoria
- De zorgnetwerken, in het bijzonder de regionale PPO-coördinatoren:
 - Emma Rademaker (Utrecht)
 - Els Punt (Zuidwest Nederland)
 - Elke den Boogert (Noord-Brabant)
 - Karin Fokkert (Euregio Zwolle)
 - Corinna Glasner (Noord Nederland)
 - **Hans Paulich (Noord-Holland Oost – Flevoland & West)**
 - Lisa de Raadt (Holland West)
 - Alma Tostmann, Marja Terwee & Dagmar van Nimwegen (GAIN)
- PPO-team RIVM, in het bijzonder:
 - Yolanda van Weert & Paul Bijkerk



Vragen?



Vraag aan jullie:

Zijn de uitslagen zoals u had verwacht?

